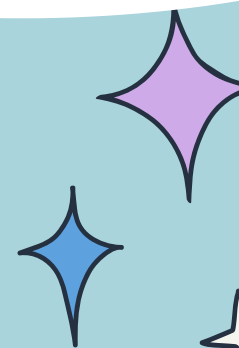
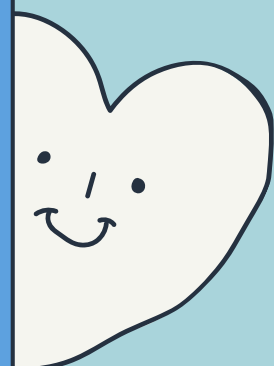
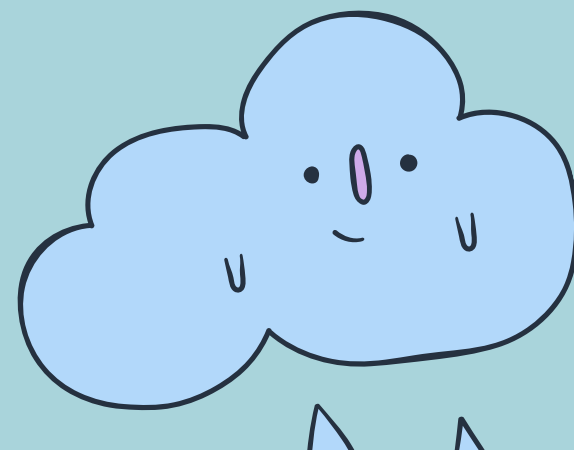
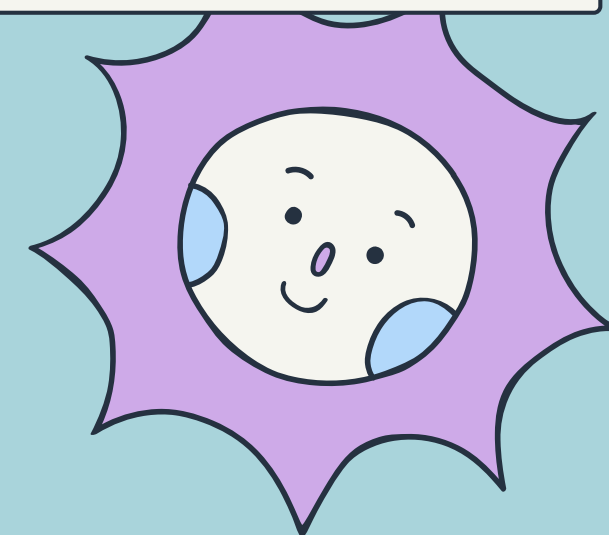


Pozityvaus elgesio palaikymo ir intervencijų sistema

KLASĖS FIZINIŲ APLINKŲ, VEIKLŲ ORGANIZAVIMAS
ATSIŽVELGIANT Į POZITYVAUS ELGESIO PALAIKYMŲ IR
INTERVENCIJŲ SISTEMĄ



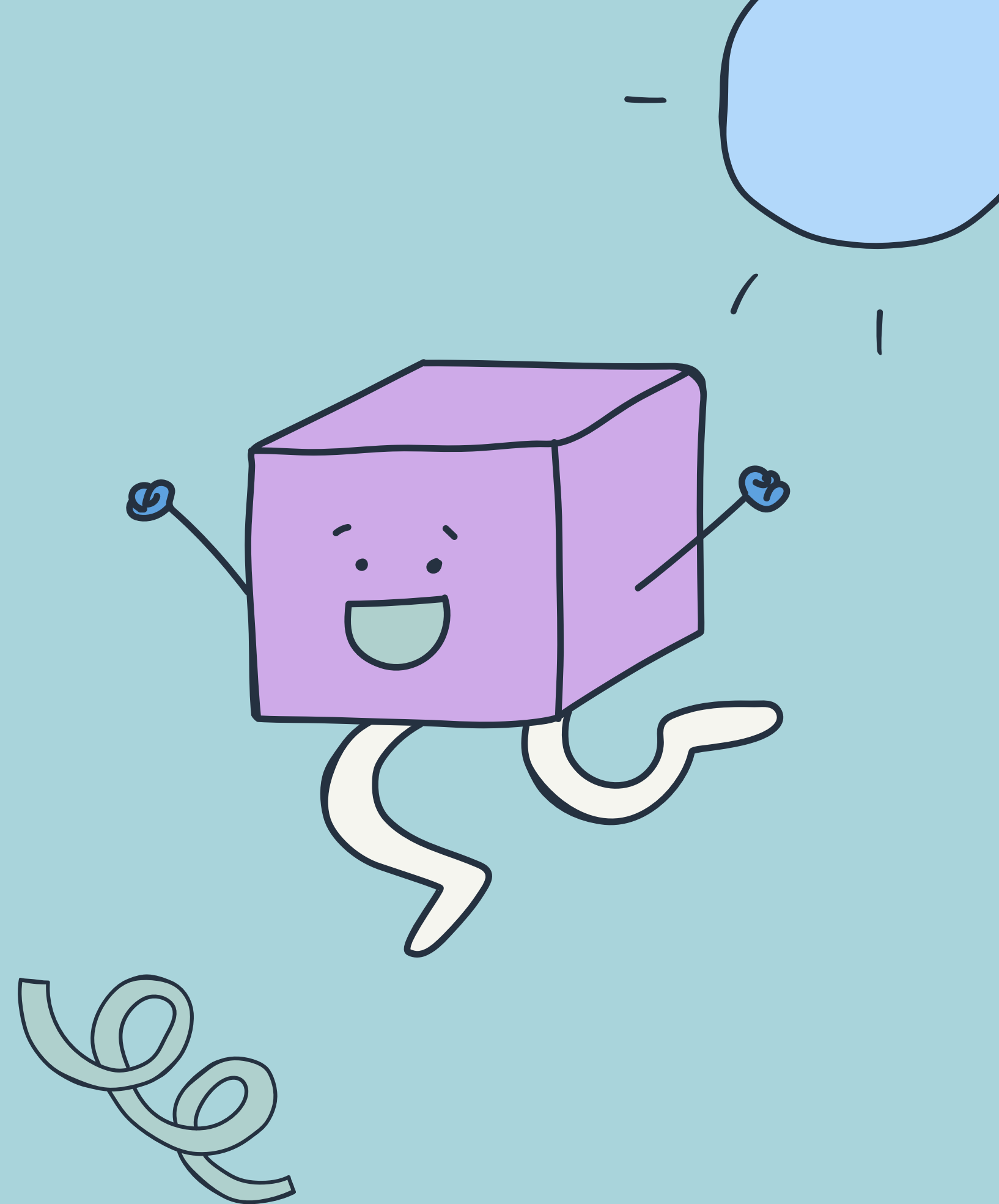
EFEKTYVIOS PRAKTIKOS DARBUI SU MOKINIAIS,
TURINČIAIS ĮVAIRIAPUSIŲ RAIDOS SUTRIKIMŲ



Žodynas

PEPIS – pozityvaus elgesio
palaikymo ir intervencijų
sistema

ĮRS – įvairiapusiai raidos
sutrikimai



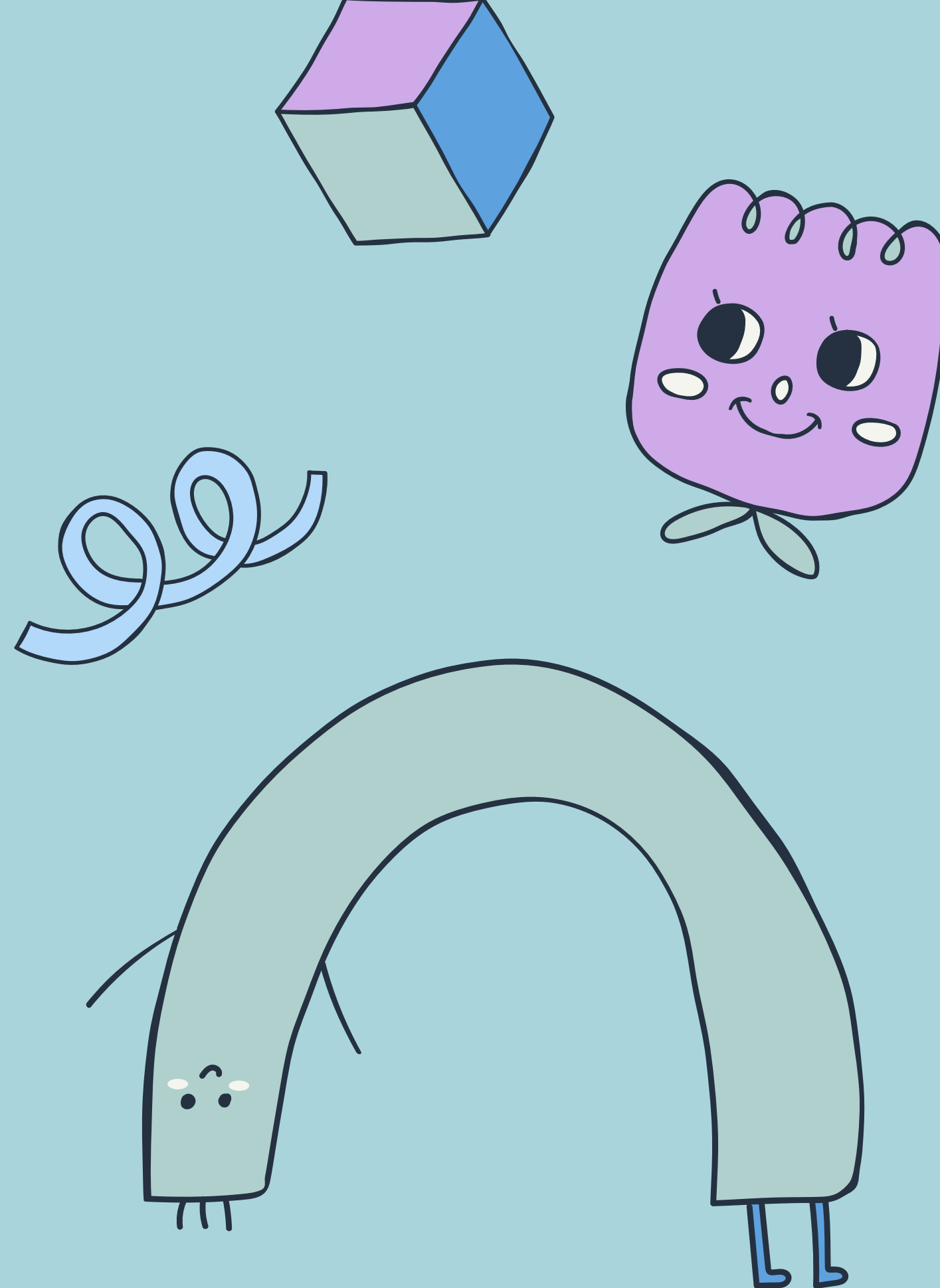
PEPIS modelis klasėje

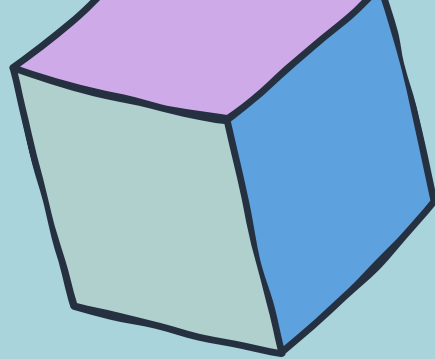
PEPIS – proaktyvus ir pozityvus klasės valdymo modelis, užtikrinantis visapusišką palaikymą visiems mokiniams klasėje. Įrodymais pagrįstų praktikų taikymas klasėje padeda mokytojams mokyti, skatinti mokinių teigiamą elgesį bei siekti, kad kiekvienas mokinys klasėje patirtų sėkmę.



Įgyvendinant PEPIS klasėje svarbu:

- 1) įsivertinti esamą situaciją klasėje (pvz., taikomas praktikas, tvarkas, elgesio problemas);
- 2) konsultuotis su mokyklos PEPIS komanda ir gauti atgalinį ryšį apie tai, kaip tinkamai organizuoti veiklas, į ką atkreipti dėmesį;
- 3) prireikus tobulinti esamas ar įgyvendinti naujas praktikas, rinkti duomenis;
- 4) analizuoti gautus duomenis.





Organizuoiant klasės veiklas pagal PEPIS principus, vadovaujamės mokyklos vertybėmis bei lūkesčiais elgesiui. Kuriamo klasės taisykles, tvarkas/rutinas, fizines aplinkas atsižvelgdami į PEPIS rekomendacijas.

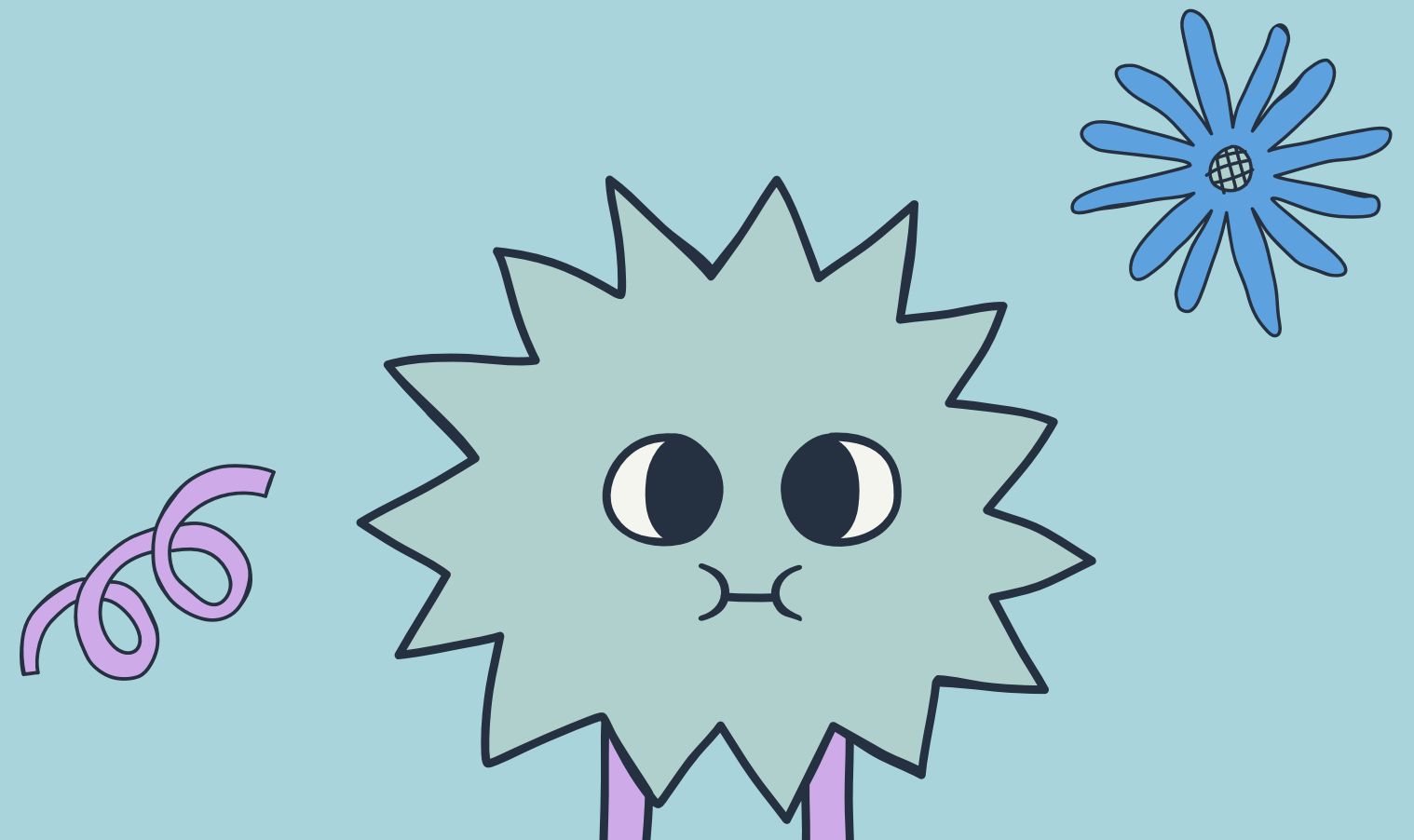


Praktikos

VERTYBĖS



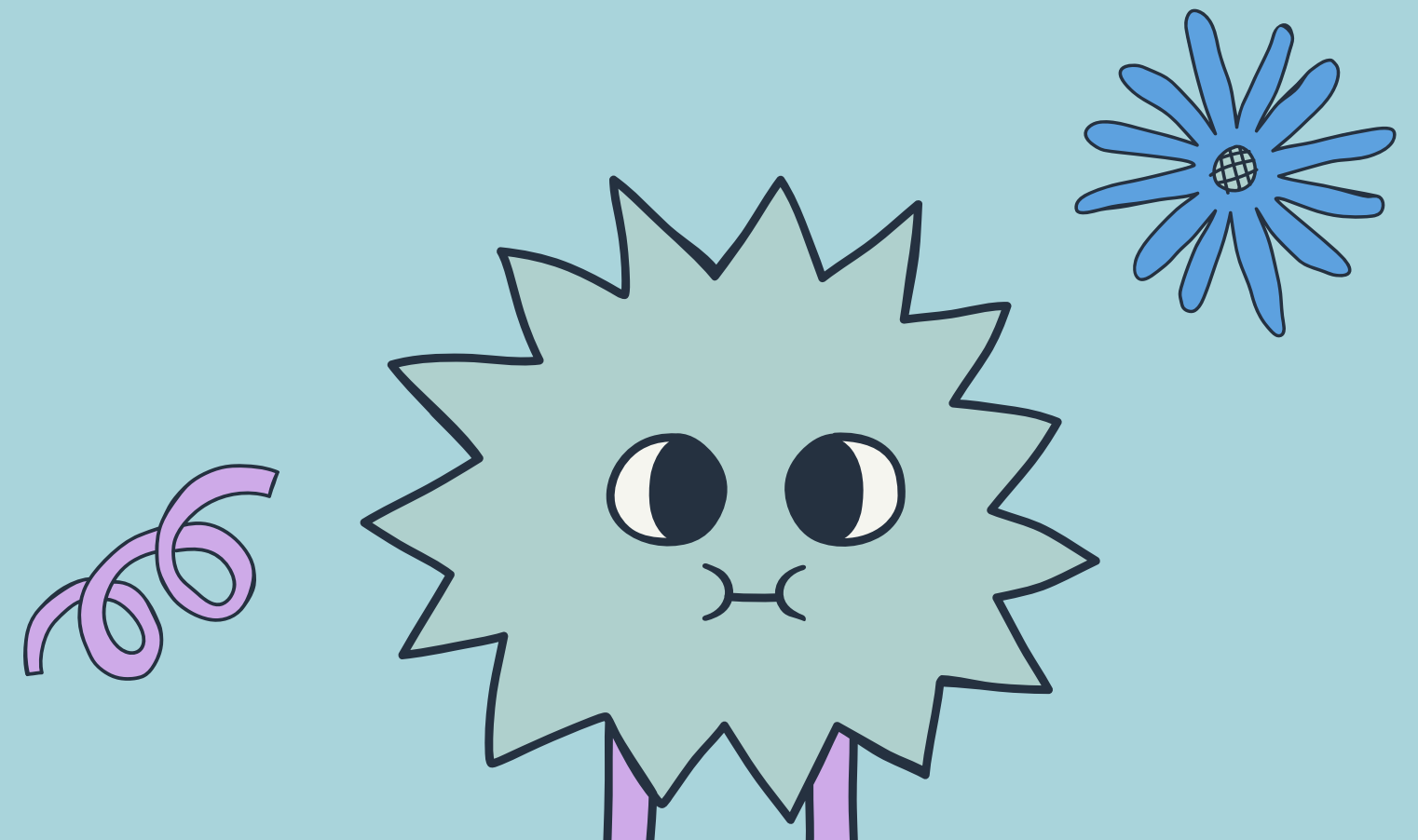
Į ką svarbu atkreipti dėmesį?



KLASĖJE:

Sistemą įgyvendinti pradedame nuo mokyklos vertybių. Kokios vertybės yra svarbios mokyklai (pvz., pagarba, saugumas, atsakomybė)? Kaip mokyklos vertybes galima pateikti klasės lygiu?

Praktikos



LŪKESČIAI ELGESIUI



Į ką svarbu atkreipti dėmesį?

KLASĖJE:

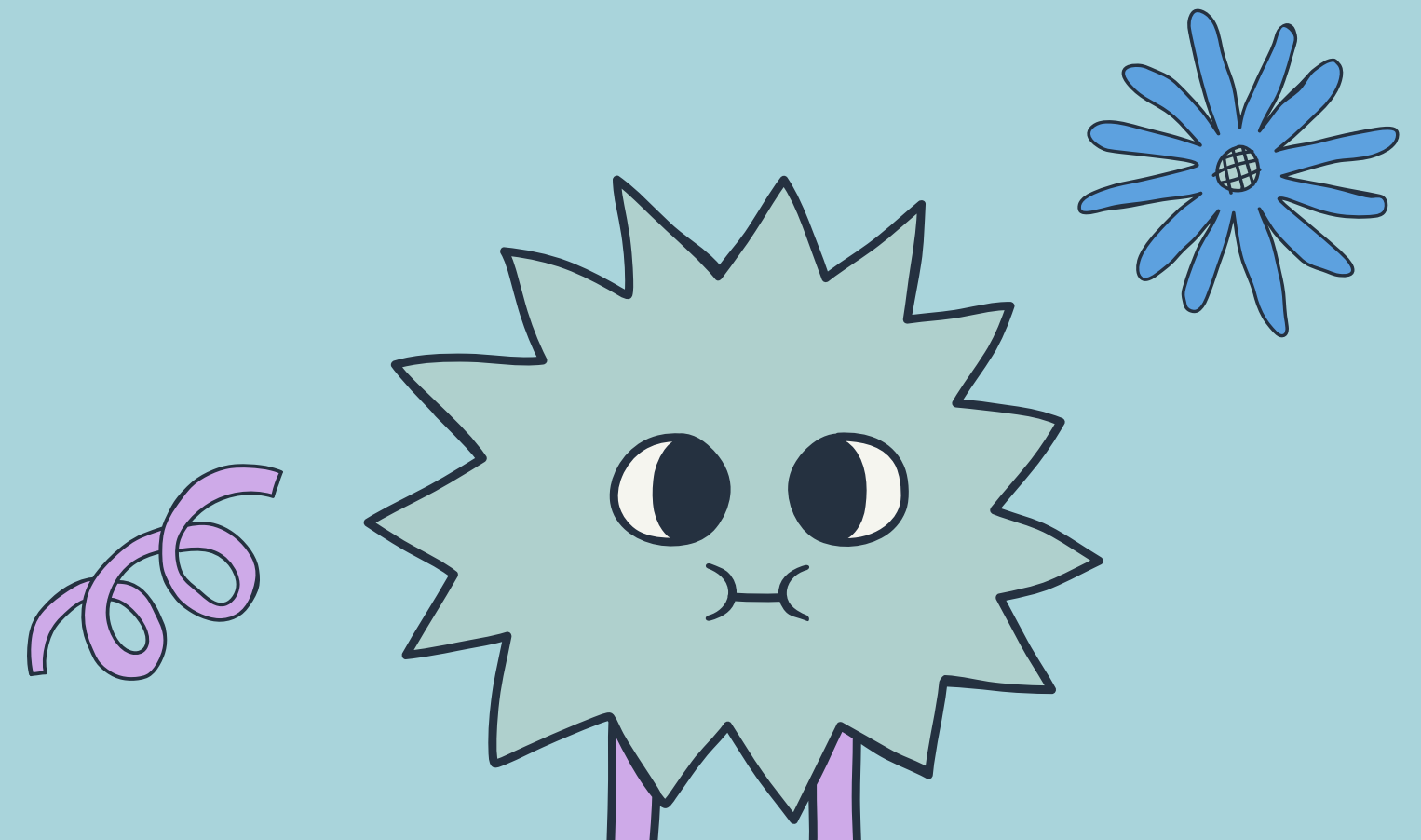
Kokie galėtų būti lūkesčiai mokinių elgesiui? Lūkesčius būtina teigiamai aprašyti, akcentuoti tai, ką mokinys gali daryti, kokio elgesio mokytojas tikisi. Svarbu iliustruoti piešiniu, simboliu, nuotrauka ar kita forma, priimtina mokiniui, turinčiam ĮRS.

Praktikos

TINKAMO ELGESIO MOKYMAS



Į ką svarbu atkreipti dėmesį?



KLASĖJE:

Tinkamo elgesio mokome: įvardiname, parodome, paaiškiname mokiniams, ką reiškia saugus, pagarbus bei atsakingas elgesys klasėje (pvz., atsakingo elgesio požymiai – gebėjimas paprašyti pagalbos, pagalba kitiems).

Elgesio mokymą įtraukiame į pamokų planus. Klasėje pakabiname iliustruotą plakatą su lūkesčiais mokinių elgesiui.

Praktikos

FUNKCIONALUS KLASĖS DIZAINAS



Į ką svarbu atkreipti dėmesį?

KLASĖJE:

Baldus klasėje išdėstome taip, kad išvengtume mokinių susibūrimo vienoje vietoje.

Klasėje organizuojame darbo vietas individualiam ar grupės darbui.

Įrengiame vietas mokinių asmeninoms ar mokymosi priemonėms laikyti.

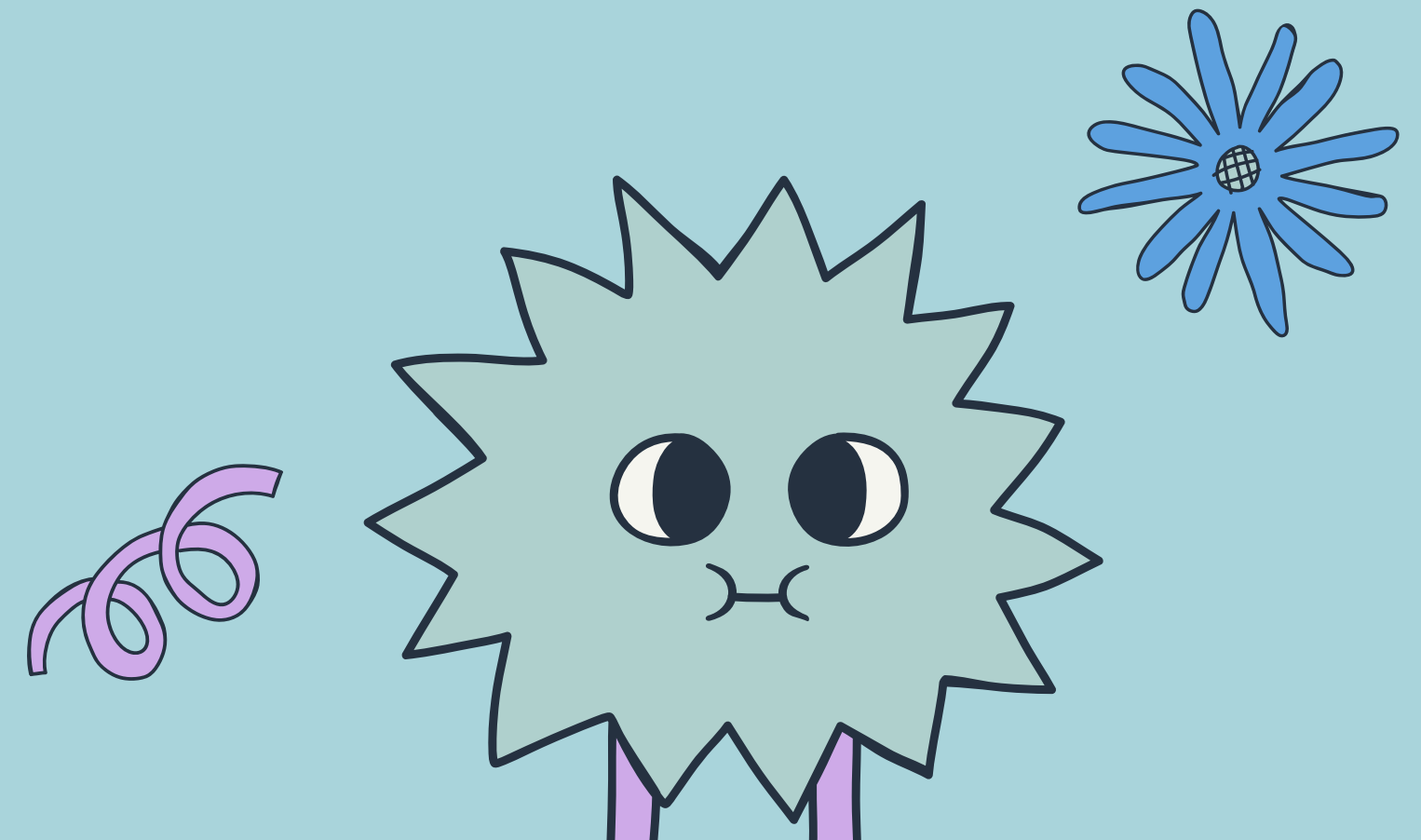
Saikingai naudojame vaizdines priemones klasėje, t.y. siekiame, kad informacija neblaškėtų mokinių dėmesio.

Praktikos

FUNKCIONALUS KLASĖS DIZAINAS



Į ką svarbu atkreipti dėmesį?



KLASĖJE:

Atsižvelgiame į mokinių, kuriems nustatytas ĮRS, poreikius (pvz., pagal poreikį įrengiame poilsio zoną, simboliais pažymime mokinio darbo vietą).

Darbo vietą kuriame toliau nuo galimų dirgiklių (pvz., durys, ventiliatoriai ir t.t.).



Praktikos

TVARKOS



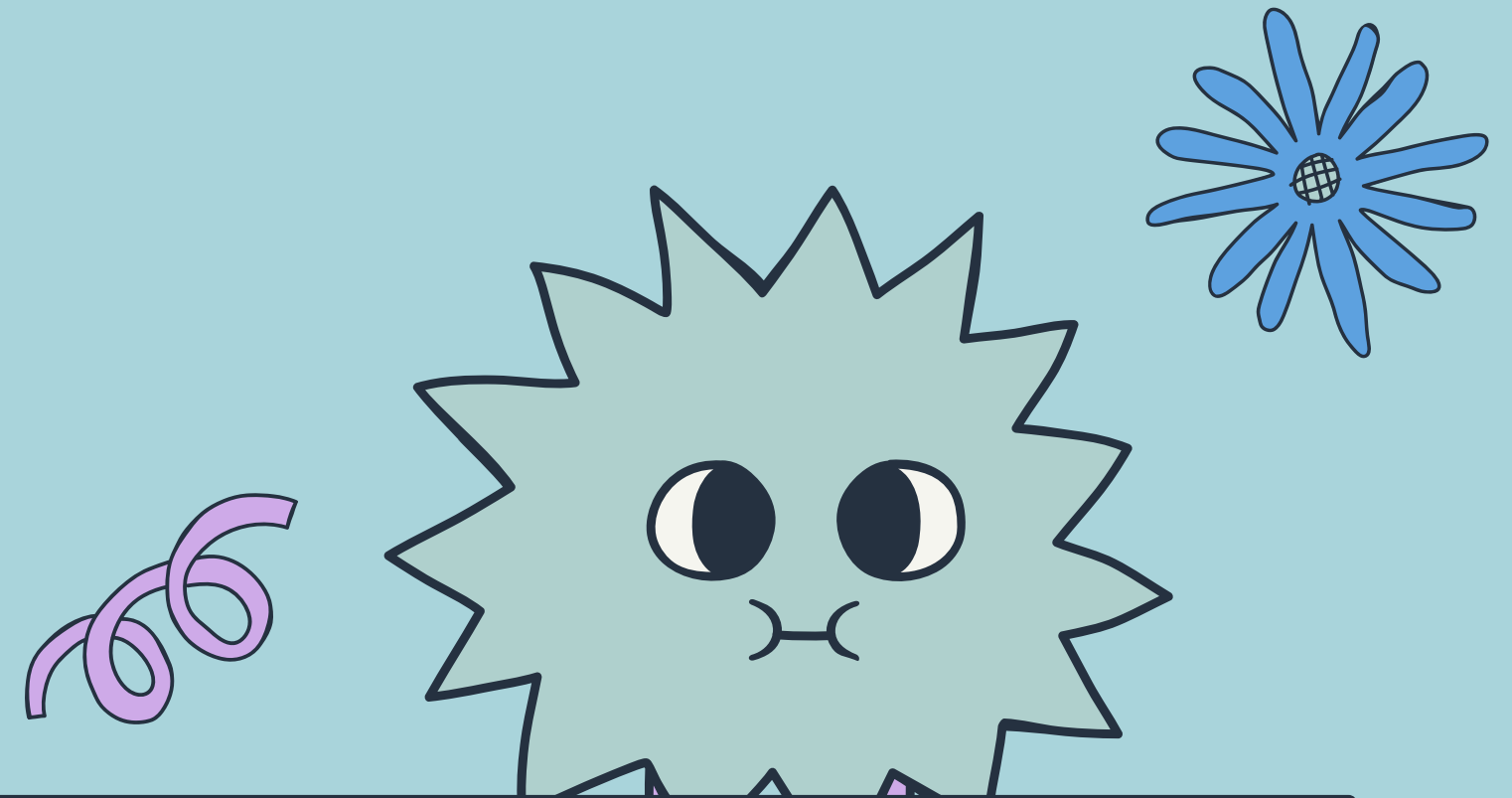
Į ką svarbu atkreipti dėmesį?

KLASĖJE:

Mokslo metų pradžioje įsivardijame klasės tvarkas, t.y. numatome veiklas, užsiėmimus klasėje (pvz., dienos pradžia ir pabaiga, perėjimas iš vienos veiklos į kitas, pagalbos prašymas, veikla atlikus užduotis klasėje ir t.t). Supažindiname mokinius su tvarkomis klasėje.



Praktikos



TVARKOS. RUTINOS



Į ką svarbu atkreipti dėmesį?

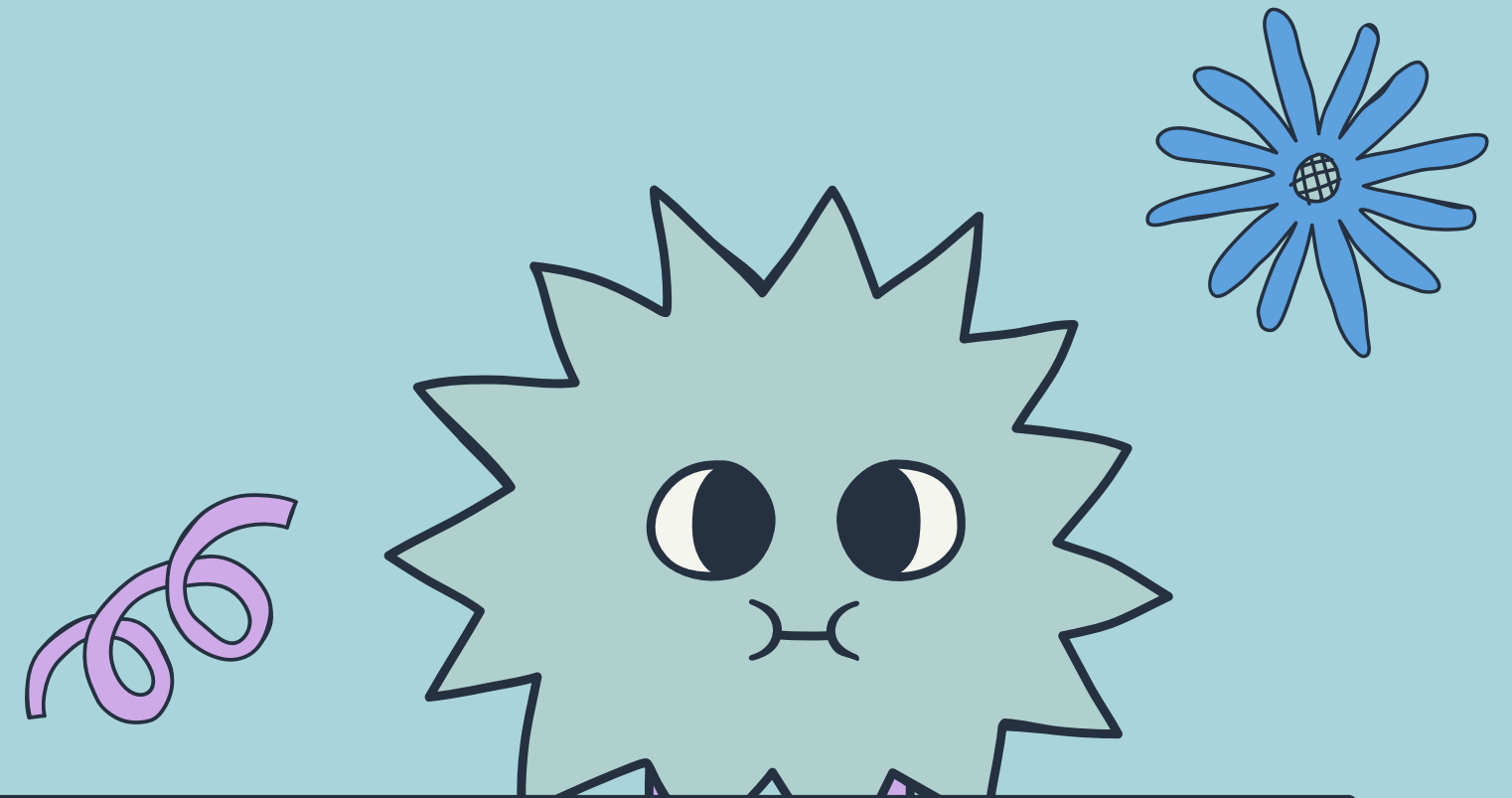
KLASĖJE:

Paaiškiname mokiniams, kodėl reikia laikytis tam tikrų tvarkų klasėje, parodome konkretų elgesį, kurio tikimės iš mokinių. Kai mokiniai pademonstruoja tinkamą elgesį, juos pagiriame. Nuolat primename klasės tvarkas, ypač mokiniams sugrįžus po atostogų.

Tvarkos klasėje virsta rutinomis, kai mokiniai savarankiškai ima jų laikytis.

Mokslo metų pradžioje tvarkoms mokytis reiktų skirti bent 20 dienų.

Praktikos



RUTINOS



Į ką svarbu atkreipti dėmesį?

KLASĖJE:

Sukuriame vizualines priemones – priminimus mokiniams, t.y. rodyklėmis, ženklais, tekstu įvardijame, pažymime žingsnius, reikalingus veikloms atlikti. Mokiniams, kuriems nustatytas ĮRS, veiklas iliustruojame pagal mokinio poreikius (pvz., tekstas, simboliai).

Pvz., kaip paprašyti pagalbos, paklausti.

?

1^o 2^o 3^o 4^o

Supažindiname mokinių tėvelius su klasės tvarkomis.

Praktikos

SKATINIMAS

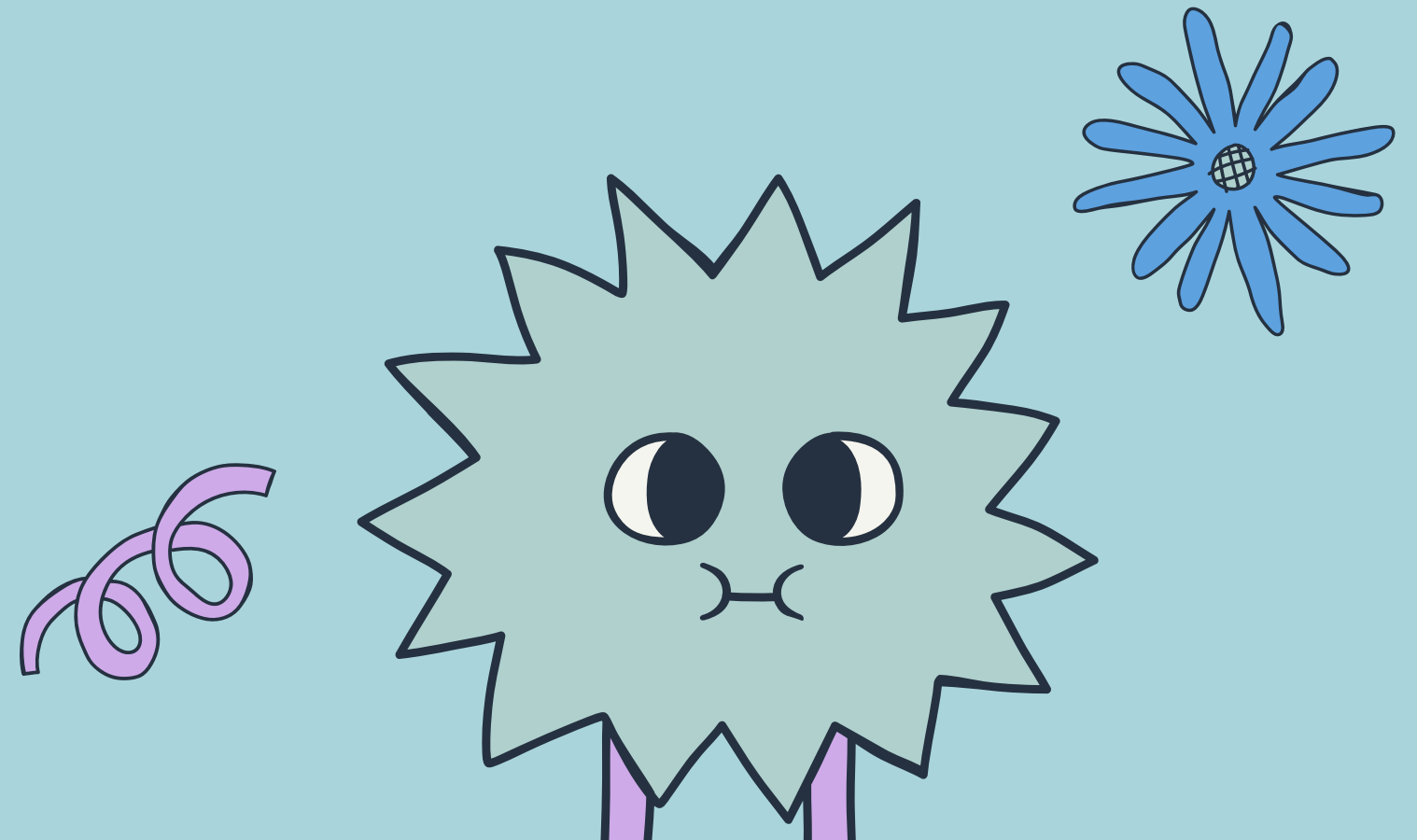


Į ką svarbu atkreipti dėmesį?

KLASĖJE:

Skatiname tinkame mokinių elgesį santykiu 4:1(4 pagyrimai, 1 pastaba). Mokinių skatinimui naudojome pastiprinimus – renginius/įvykius/prizus/daiktus. Kuriame klasės (pvz., žetonų ekonomika) ar įsitraukiame į mokyklos skatinimo sistemą.

Pastiprinimui naudojame žodinį pagyrimą, ženkliukus, medalius, lipdukus, taškus ar įvertinimą balais, klasės/mokyklos garbės lentoje iškabintas pažangos diagramas, socialinį pagyrimą, privilegijas.



| Privilegijos | Tinka | Kaina |
|--|--------------|--------------|
| Mokytojo asistentas | PM, PGM, VM | Nekainuoja |
| Mokytojo asistentas kitoje klasėje (kai leidžia sąlygos) | PM, PGM, VM | Nekainuoja |
| Perskaityti per mokyklos radiją pranešimą | PM, PGM, VM | Nekainuoja |
| Nemokamas bilietas į kiną, spektaklį | PM, PGM, VM | Nekainuoja |
| Kūno kultūros pamokai parinkti bendrą žaidimą | PM | Nekainuoja |
| Leidimas anksčiau išeiti į mokyklos valgyklą | PM, PGM, VM | Nekainuoja |
| Galimybė pasinaudoti mokytojos priemone | PM | Nekainuoja |
| Pagyrimas | | |
| Viešas pagyrimas už tinkamą elgesį mokyklos renginio metu | PM, PGM, VM | Nekainuoja |
| Viešas pranešimas apie tinkamą elgesį per mokyklos radiją | PM, PGM, VM | Nekainuoja |
| Administracijos atsiųsta į klasę kortelė/atvirutė mokiniui su padėka už tinkamą elgesį | PM, PGM, VM | Nekainuoja |
| Lyderystė | | |
| Mokyklos direktoriaus padėjėjas 1 val. | PM, PGM, VM | Nekainuoja |

(PM - pradinė mokykla, PGM - pagrindinė mokykla, VM - vidurinė mokykla)

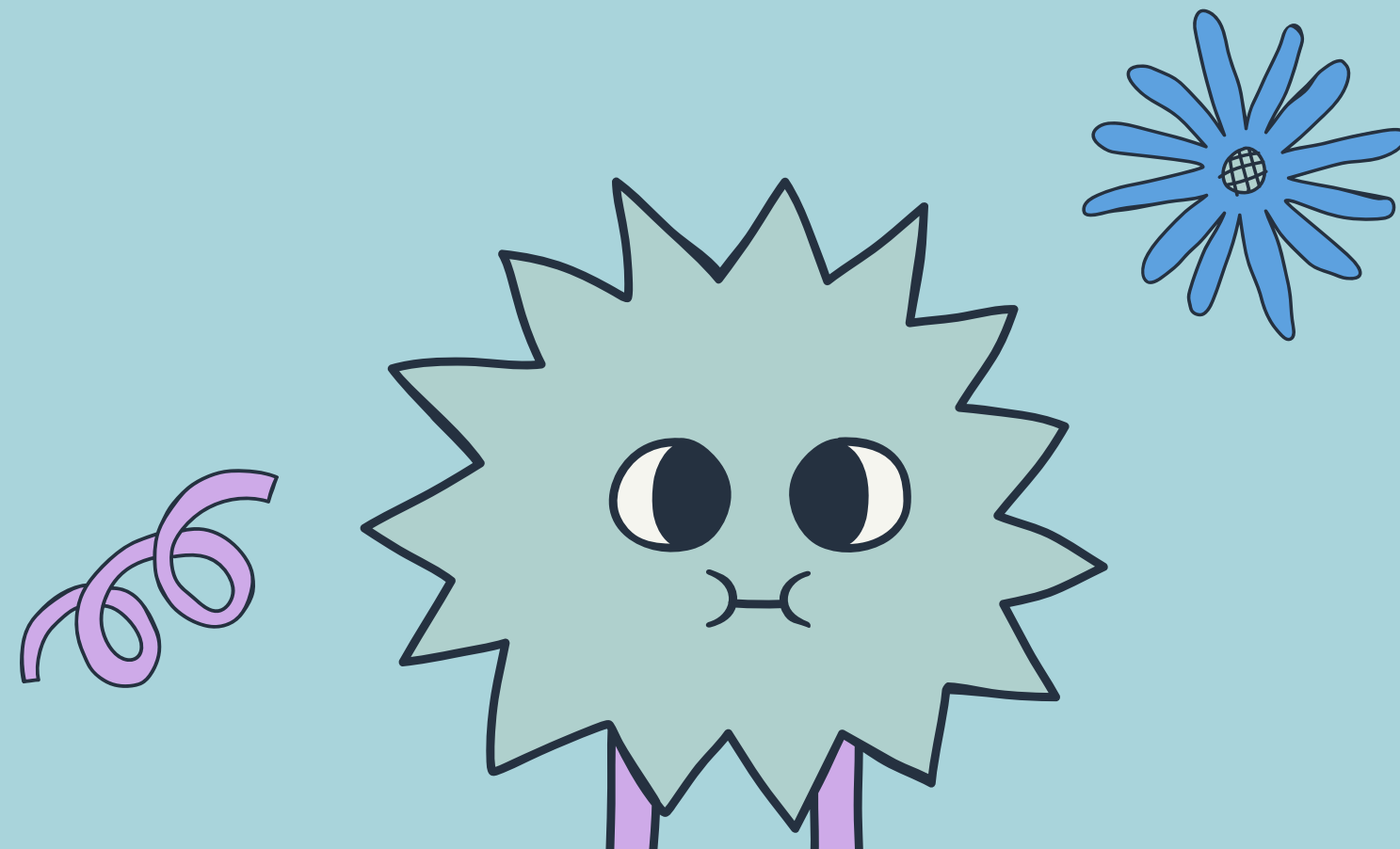


Praktikos

PASEKMĖS

| | | |
|---|---|--|
|  |  |  |
| 1 | _____ | |
| 2 | _____ | |
| 3 | _____ | |
| 4 | _____ | |
| 5 | _____ | |

Į ką svarbu atkreipti dėmesį?



KLASĖJE:

Supažindiname mokinius su taisyklių pažeidimo sistema (kokios pasekmės). Natūraliu balsu bei trumpomis, konkrečiomis frazėmis, susijusiomis su netinkamu elgesiu, reaguojame į mokinio elgesį.

Iš anksto įspėjame mokinį apie netinkamą elgesį, primename tinkamo elgesio taisykles, suteikiame galimybę pademonstruoti tinkamą elgesį bei gauti paskatinimą.

Taikydami pasekmes atsižvelgiame į mokykloje priimtą tvarką, t.y. kokios pasekmės ir už kokį elgesį yra taikomos. Supažindiname mokinius su taisyklių pažeidimo pasekmėmis. Remiamės pasekmėmis, kurios veiksmingai keičia netinkamą mokinio elgesį.

Teigiamos pasekmės

Mokinio elgesys

- Pasiruošęs pamokai
- Tinkamai naudoja priemones
- Vadovaujasi nurodymais
- Atidžiai klausosi
- Sėdi prie stalo
- Klausosi
- Užbaigia klasės/ namų darbus
- Turi reikmenis

Mokytojo elgesys

- Palaiko akių kontaktą
- Šypsosi arba linkteli galvą
- Aktyviai prižiūri klasę
- Taiko žodinių paskatinimą
- Pastiprinimą susieja su tinkamu elgesiu

Pasekmės

- Žodinis pagyrimas privačiai
- Žodinis pagyrimas viešai
- Klasės paskatinimas

Neigiamos pasekmės

Mokinio elgesys

- Laužo pieštukus
- Nevykdo nurodymų
- Klykia
- Žaidžia pamokos metu
- Neatlieka klasės darbų
- Nesiklauso
- Guli ant stalo
- Atsisako atlikti užduotis
- Šliaužioja ant grindų
- Neprisiima atsakomybės už savo veiksmus

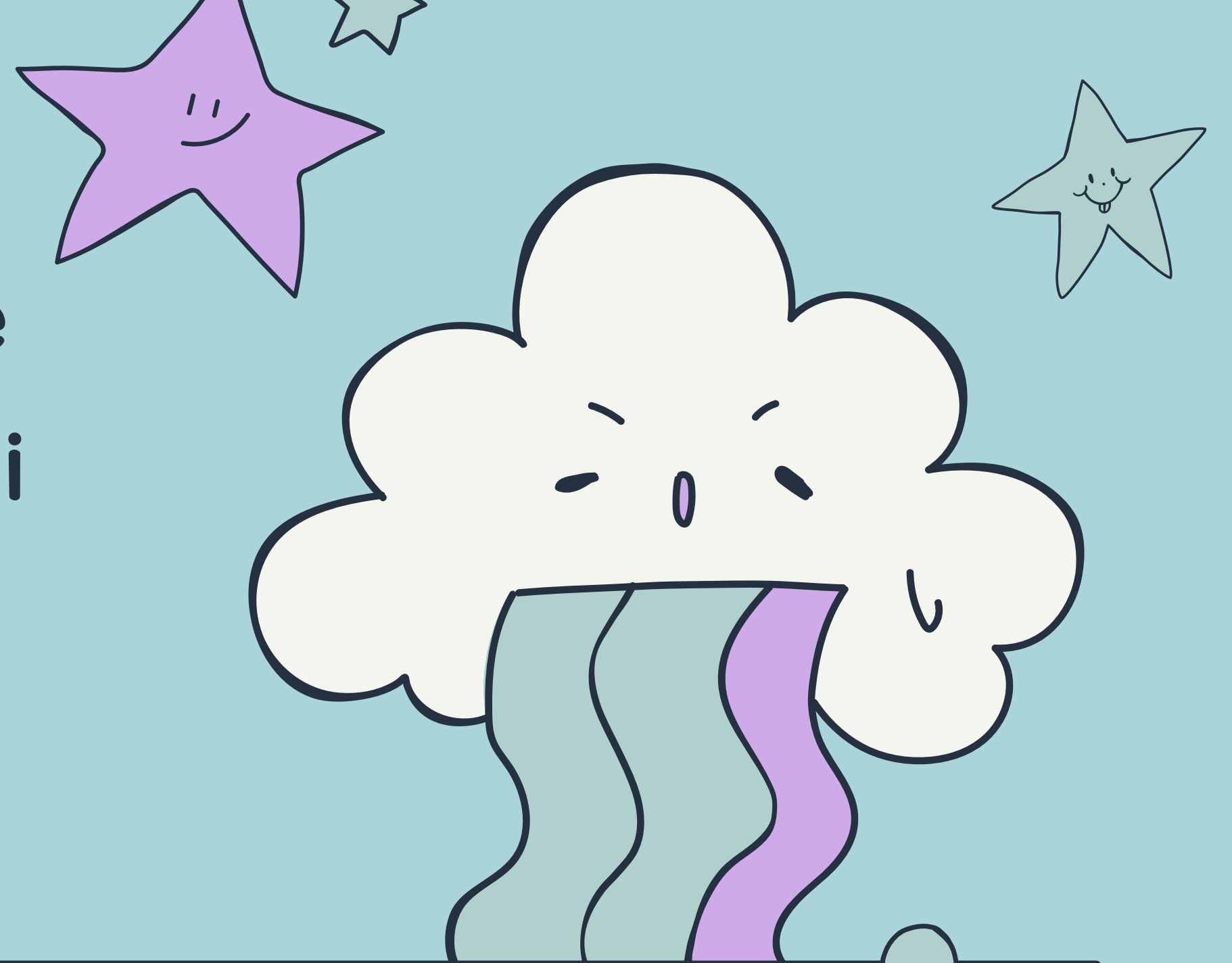
Mokytojo elgesys

- Siekia akių kontakto
- Aktyviai prižiūri klasę
- Kalbasi apie lūkesčius elgesiui
- Pasako žodinių įspėjimą
- Moko tinkamo elgesio
- Moko mokyklos/klasės taisyklių iš naujo
- Pastiprinimus susieja su tinkamu elgesiu

Pasekmės

- Pertraukėlė apmąstymams
- Privilegijų praradimas
- Sėdėjimo vietos pakeitimas

Sėkmės kuriant
pozityvią klasę, kurioje
dirba ir mokosi laimingi
mokiniai ir mokytojas.



JEI TURITE KLAUSIMŲ, RAŠYKITE:
INFO@SRVKS.LT





Priemonę parengė
Renata Greimaitė
specialioji pedagogė metodininkė

Lietuvos aklujų ir silpnaregių ugdymo centras

Leidinyje panaudotos piktogramos